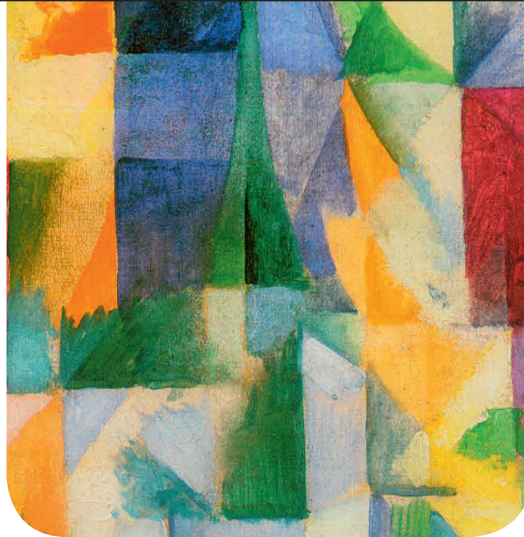


Milano, 19 ottobre 2018  
Sala Convegni  
Fondazione e Centro  
Benedetta D'Intino Onlus  
Via Riccione 8, 20156 Milano



# Inside out

Giornata di studio  
sulla diagnosi

## Relatori e moderatori

**Ronny Jaffé**, Presidente del Centro Milanese di Psicoanalisi C. Musatti e psicoanalista con funzioni di Training della SPI. Esperto in psicoanalisi di bambini e di adolescenti (IPA). È stato vice-presidente della Federazione Psicoanalitica Italiana

**Valeria Ladino**, Psicologa, Psicoterapeuta Psicoanalitica Centro Benedetta D'Intino Onlus, Milano  
**Vittorio Lingiardi**, Psichiatra, psicoanalista, Professore ordinario di Psicologia dinamica, Sapienza, Università di Roma. Responsabile scientifico e coordinatore, con Nancy McWilliams, del PDM-2

**Pia Massaglia**, Professore Associato di Neuropsichiatria Infantile, Università di Torino, Psicoterapeuta Psicoanalitica dell'Infanzia e dell'Adolescenza (ASARNIA-APPIA)  
**Sara Micotti**, PhD, Psicologa, Psicoterapeuta Psicoanalitica, Direttore Scientifico del Settore di Psicoterapia del Centro Benedetta D'Intino Onlus

**Anna Nicolò**, Psicoanalista con Funzioni di Training della Società Psicoanalitica Italiana (SPI). Esperta in psicoanalisi di bambini e adolescenti (IPA). È stata Chair, ed è attualmente membro, del Committee del Forum per la Psicoanalisi dell'Adolescenza della Federazione Europea di Psicoanalisi (FEP). Presidente della Società Psicoanalitica Italiana (SPI)

**Anna Maria Speranza**, Psicologa, psicoterapeuta, Professore straordinario di psicopatologia dello sviluppo, Direttore della Scuola di specializzazione in Psicologia clinica, Sapienza, Università di Roma.  
**Riccardo Williams**, Ricercatore e docente di Psicologia Dinamica presso la facoltà di Medicina e Psicologia, Sapienza, Università di Roma.

9.00

Registrazione partecipanti

9.45

Sara Micotti,  
*Introduzione  
alla Giornata di studio*

**Programma della mattina**

Chairperson Ronny Jaffé

10.00

Vittorio Lingiardi,  
*Diagnosi sensate per clinici  
sensibili: la nuova edizione  
del Manuale Diagnostico  
Psicodinamico (PDM-2)*

10.45

Anna Nicolò,  
*Possiamo usare  
ancora una diagnosi  
psicoanalitica?*

11.30

Anna Maria Speranza,  
*PDM-2: diagnosi  
psicodinamica per l'infanzia*

12.15 Discussione  
Light lunch

**Programma del pomeriggio**

Chairperson Pia Massaglia

14.00

Riccardo Williams,  
*PDM-2: diagnosi  
psicodinamica  
per l'adolescenza*

15.00

Anna Maria Speranza,  
Valeria Ladino,  
*PDM-2: come si costruisce  
una diagnosi? L'esperienza  
con un bambino e la sua  
famiglia*

16.00 Discussione

17.00

ECM Verifica  
e questionario di valutazione

17.30 Chiusura lavori

## Comitato scientifico

Vittorio Lingiardi, Federica Bono, Fiamma Buranelli, Ilaria Dufour, Rita Giorgiutti, Valeria Ladino, Emanuela Maggioni, Sara Micotti, Sandra Piperno

## Partecipazione

La giornata è aperta a medici, psicoanalisti, psicologi, psicoterapeuti, logopedisti, tecnici della riabilitazione psichiatrica, terapisti della neuro e psicomotricità dell'età evolutiva

## Accreditamento Ecm

È stata richiesta l'attribuzione dei crediti formativi per le figure professionali ammesse

## Quote di partecipazione

70 euro\* entro il 15 luglio,  
90 euro\* dopo il 15 luglio,  
40 euro\* studenti  
e specializzandi under 30.  
\* IVA compresa

## Modalità di iscrizione e pagamento

Inviare la scheda di iscrizione insieme alla copia della ricevuta di bonifico avvenuto via email a [infocbdi@benedettadintino.it](mailto:infocbdi@benedettadintino.it)

Il pagamento deve essere effettuato obbligatoriamente tramite bonifico bancario su Banca Prossima 05000 Filiale di Milano

## Beneficiario:

Fondazione Benedetta D'Intino  
Codice IBAN: IT86 C033 5901 60010000 0019 714  
Causale: nome+cognome\*  
giornata di studio 19/10/2018  
(\*Indicare nome e cognome dell'iscritto)

## Segreteria organizzativa

[infocbdi@benedettadintino.it](mailto:infocbdi@benedettadintino.it)  
Tel 02/39263940

Robert Delaunay,  
Finestra, 1912; particolare

Con il patrocinio di

